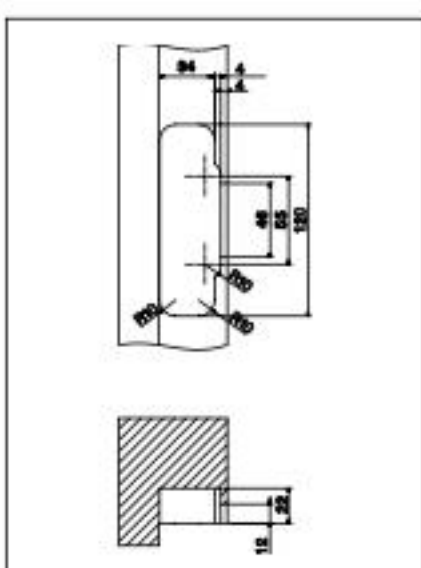
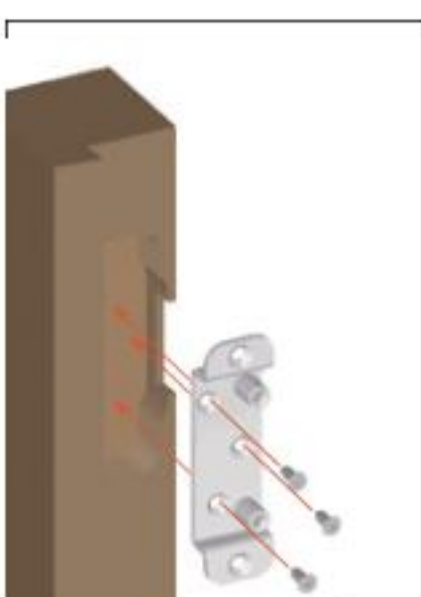


Рама з масиву дерева



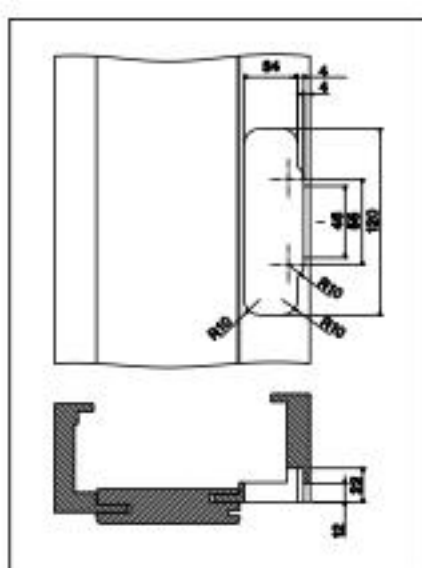
Обточіть раму за допомогою спеціального пристосування SFS intec, щоб отримати розміри, як показано на малюнку.
Обробіть раму за допомогою спеціального лобзика SFS intec, щоб отримати розміри, як показано на малюнку.



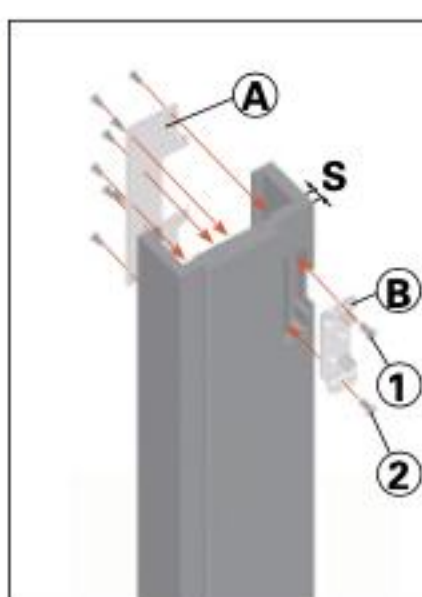
Помістіть опору в поглиблення і закріпіть її 3 гвинтами, як показано на малюнку. Необхідна довжина гвинтів може змінюватися залежно від застосування.

Встановіть опору у фрезероване заглиблення і закріпіть 3 гвинтами, як показано на малюнку. Довжина необхідних кріплень може відрізнятись в залежності від застосування.

Регульовані рамки - Рамки накладки

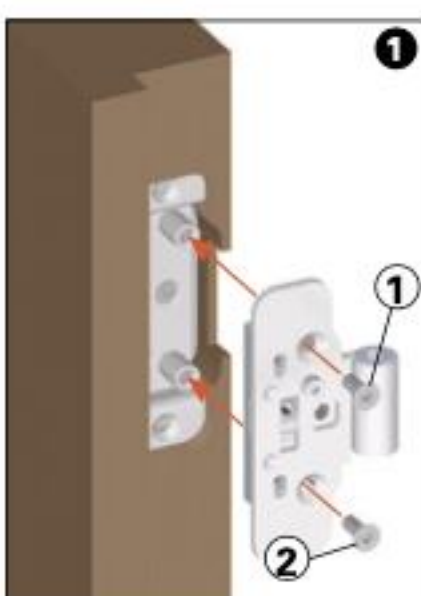


Обточіть раму за допомогою спеціального пристосування SFS intec, щоб отримати розміри, як показано на малюнку.
Обробіть раму за допомогою спеціального лобзика SFS intec, щоб отримати розміри, як показано на малюнку.

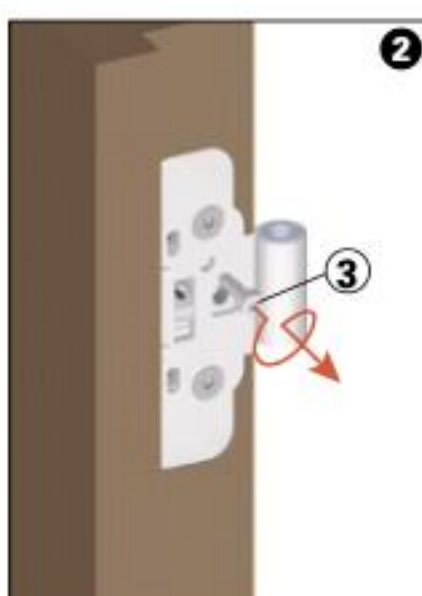


Помістіть кронштейн B у вибране місце. Встановіть підсилювальну пластину A в правильне положення і затягніть гвинти 1 і 2. Регульовальна прокладка відповідає розміру S профілю

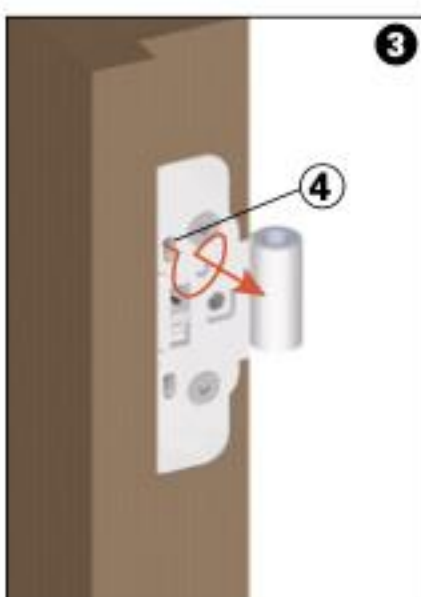
Вставте підсилювальну пластину A у фрезероване заглиблення. Встановіть прокладку відповідно до розміру S профілю. Затягніть гвинти 1 і 2 і зафіксуйте підсилювальну пластину A в правильному положенні.



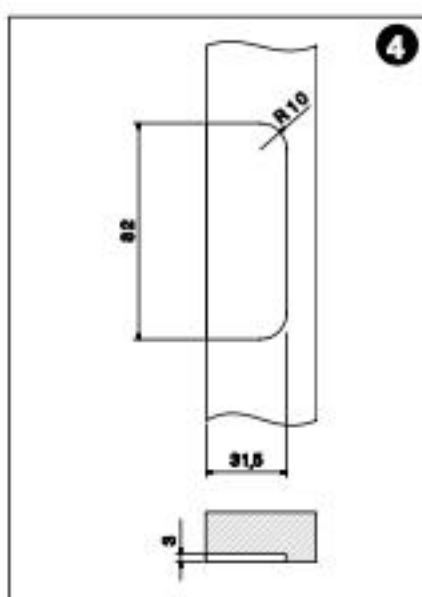
1 Вставте зібрану центральну частину петлі в поглиблення на кронштейні і затягніть гвинти 1 і 2. Вставте зібрану центральну частину в поглиблення і затягніть гвинти 1 і 2.



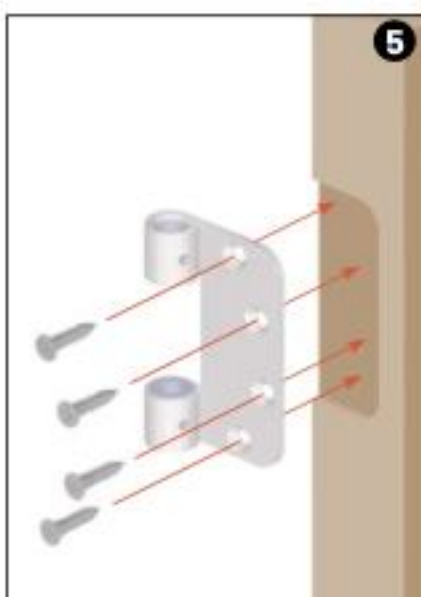
2 Відкрутіть і зніміть гвинт 3.



3 **ПРИМІТКА:** Викрутіть гвинт 4 за допомогою шестигранного ключа з точковими отворами.
ВАЖЛИВО: Відкрутіть гвинт 4 за допомогою шестигранного ключа, доки він не торкнеться кришки.



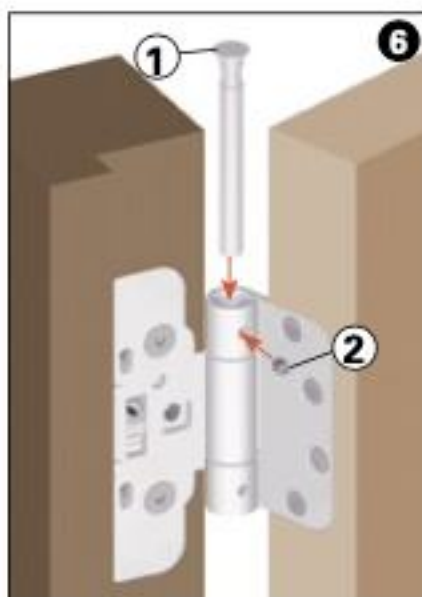
4 Обробіть стулку за допомогою спеціального лобзика SFS, щоб отримати розміри, як показано на малюнку.
Обробіть стулку за допомогою спеціального пристосування SFS intec, щоб отримати розміри, як показано на малюнку.



5 Помістіть петлі стулки в поглиблення і затягніть 4 шурупами діаметром 4,5 (див. ілюстрацію). Необхідна довжина шурупів може змінюватися залежно від застосування.

Вставте стулкову пластину з бічними кільцями у фрезероване заглиблення і закріпіть 4 гвинтами діаметром 4,5, як показано на малюнку.

Довжина шурупа повинна бути не меншою за довжину стулки.

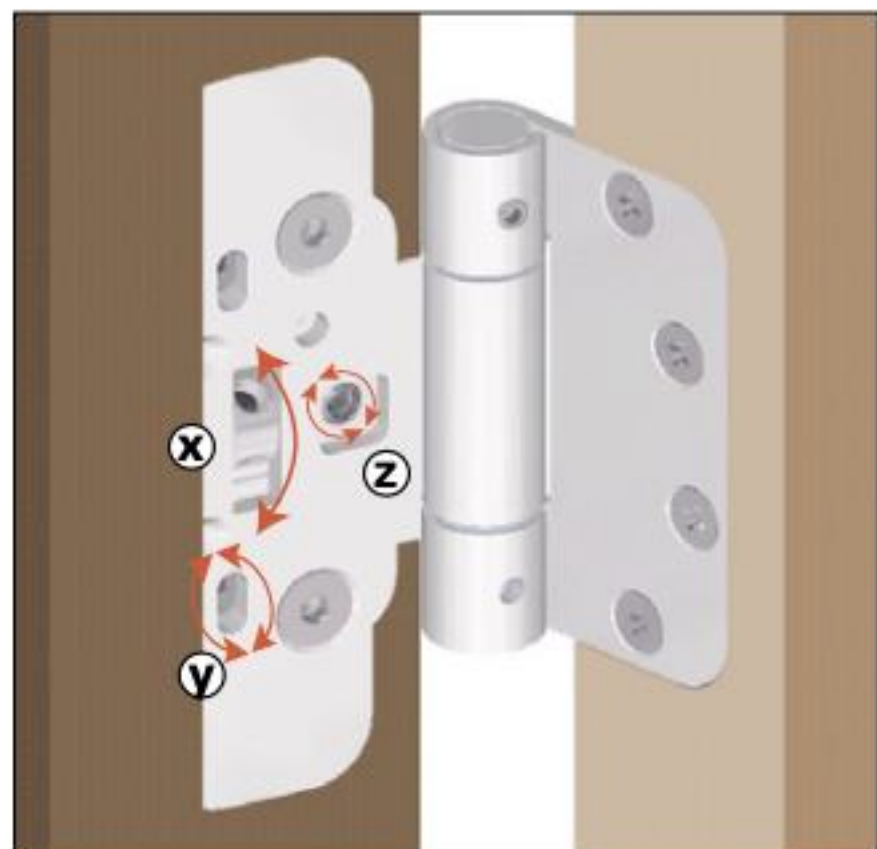


6 Зберіть стулку з крапельницею. Вставте дюбель 1 в отвори для петель стулки та накладки.

Засвердлюємо запобіжний гвинт 2.

Зберіть стулку з рамою. В отвір у верхньому кільці вкрутіть стопорний гвинт, як показано на малюнку.

INSTRUKCJA REGULACJI - ADJUSTMENT INSTRUCTIONS



1 - Регулювання тиску ущільнення $x \pm 2,5$ мм: поверніть гайку вгору або вниз, щоб досягти необхідного налаштування.

2 - Регулювання висоти $y \pm 2,5$ мм: поверніть ручку за годинниковою стрілкою, щоб підняти дверцята, або проти годинникової стрілки, щоб опустити їх.

3 - Горизонтальне регулювання $z \pm 2,5$ мм: поверніть гвинт за годинниковою стрілкою, щоб збільшити зазор між дверним полотном і фризом або навпаки, щоб звузити його.

1 - Регулювання притискання ущільнювача $x \pm 2,5$ мм: поверніть наконечник вгору або вниз, щоб досягти необхідного налаштування.

2 - Регулювання висоти $y \pm 2,5$ мм: поверніть гвинт за годинниковою стрілкою, щоб підняти дверцята, і проти годинникової стрілки, щоб опустити їх.

3 - Горизонтальне регулювання $z \pm 2,5$ мм: